

LE NOUVEL HÔPITAL D'AMIENS



LE SAVIEZ-VOUS ?

Le projet de la construction du nouvel hôpital est imaginé en 1922, alors que l'Hôtel Dieu, le principal hôpital d'Amiens, est partiellement détruit depuis la Première Guerre mondiale. La pose de la première pierre a lieu le 7 avril 1929 en la présence du maire et d'autres personnalités.

À son ouverture, l'hôpital a une architecture pavillonnaire typique de cette époque. L'hôpital se divise en deux parties : le pavillon de chirurgie à droite, au centre se trouve le pavillon de l'Administration et enfin le pavillon de médecine à gauche qui forment la lettre « H ».

Les pavillons sont espacés afin de limiter la contagion entre les services. Les galeries qui les relient sont souterraines.





ENQUÊTE

1. Pourquoi a-t-on construit un nouvel hôpital à cet endroit ?

L'Hôtel-Dieu d'Amiens (l'ancien hôpital datant du Moyen Age), et l'Hospice Saint-Charles étaient trop _____.

Le nouvel hôpital bénéficie d'un air plus _____.

2. L'hôpital Nord a été construit avec plusieurs matériaux de construction, lesquels ?

- Le bois
 La brique
 La pierre calcaire
 Le métal
 Le béton

3. Je me souviens qu'une imposante œuvre sculptée se trouvait à l'entrée de l'hôpital Nord, que représentait-elle ?

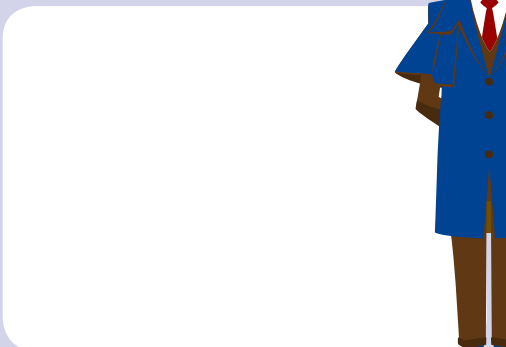
- L'architecte de l'hôpital
 Un couple de parents devant leur « Nouveau-né »
 Un chirurgien célèbre

4. Ah ! Encore mes problèmes de mémoire : son sculpteur a un nom qui rime avec une couleur... Aidez-moi à retrouver son nom ?

5. Dans mon métier, personne à Amiens ne l'a oublié !

Chirurgien, je suis né à Amiens en 1869. J'ai fait mes études de médecine aux hôpitaux de Paris, avant de devenir professeur à l'école de médecine d'Amiens. J'ai acquis une grande réputation dans la chirurgie de l'appareil digestif et j'ai perfectionné les principes de l'anesthésie. Je suis ensuite devenu chirurgien de l'hôpital Saint Michel à Paris. Je signe de mes initiales VP, je suis _____.

6. Observe le blason d'Amiens sur la façade principale de l'hôpital, un animal légendaire est représenté, dessine le :



7. Quelle énergie ! J'apparais 6 fois dans ce mini mots-croisés, je suis la lettre à ajouter dans la fiole.



1

2

3

4

HORIZONTAL

2. Construit pour les malades.
3. Elle est là pour les piqûres.

VERTICAL

1. Participe au transport de malades.
4. Le stéthoscope autour du cou.