

# PROPOSITIONS DE PROJETS D'ÉDUCATION ARTISTIQUE ET CULTURELLE

## CRI DE LA BAIE DE SOMME - CABS

### ANNÉE SCOLAIRE 2023/2024



Conservatoire de la Baie de Somme  
MUSIQUE ET DANSE



Le Conservatoire de la Baie de Somme, dans le cadre ses actions d'Education Artistique et culturelles souhaite sensibiliser l'ensemble des usagers (Adultes, enfants sur le temps scolaire et péri scolaire) en lien avec les partenaires locaux.

Pour la saison 2023 2024, la classe de percussions est force de proposition afin de faire résonner la pratique musicale au plus près de tous et en plaçant la musique à la croisée des arts.

Concernant le public scolaire de la CABS, une réflexion a été menée avec le CRI de la Baie de Somme l'Inspection académique d'Abbeville et les conseillers pédagogiques en Arts du département afin de proposer aux élèves des écoles de la circonscription un catalogue d'actions varié, cohérent et équitable pour tous, en appui sur le parcours culturel des élèves.

Pour rappel, l'éducation artistique et culturelle repose sur trois piliers :

- Rencontrer
- Pratiquer
- Apporter des connaissances à nos élèves.

Dans ce cadre, les actions proposées aux élèves seront donc à intégrer dans les divers projets de classe ou d'école envisagés pour l'année 2023 2024.

## PROPOSITION 1 : SORTIE DU CD DE LA CLASSE DE PERCUSSIONS

### Rencontrer:

Concert inauguration du CD à l'auditorium du CRI le mercredi 22 Novembre 2023

**Public concerné :** public désigné

**Contacts** Fabrice Bouchez : [fabrice.bouchez@orange.fr](mailto:fabrice.bouchez@orange.fr)

Sylvie Duflos : [cp2musique80@ac-amiens.fr](mailto:cp2musique80@ac-amiens.fr)

Suite à la sortie du CD, les musiciens de la classe de percussions feront leur tournée à travers la CABS.

La classe de percussions peut proposer une première partie de spectacle lors de la restitution d'un projet artistique d'une école du territoire.

La prestation est obligatoirement hors temps scolaire car elle sollicite la présence des élèves du conservatoire.

**Une belle occasion de faire connaître l'ensemble de percussions du CRI au plus grand nombre !**

PROPOSITION 2 : LUMIÈRE D'HIVER en lien avec  
l'illumination du sapin de Noël par l'ensemble de  
percussions.

**Restitution : mercredi 29 Novembre 2023 – 15h**  
**Hall du CRI**



Fréquenter, pratiquer, connaître en Arts plastiques et/ou Education musicale

**Public scolaire visé :** Elèves de maternelle : PS-MS-GS de la CABS

**Participation des élèves dans le cadre d'un projet d'Arts plastiques :**

- Concevoir des objets lumineux : travail autour de la lumière, de la couleur, des matériaux...
- Créations sonores « lumineuses » autour des paramètres du son avec les instruments de percussions...

**Accompagnement pédagogique :** CPD Arts Gaëlle Degaugue, Sylvie Duflos

**Ressources en ligne :** Lien fourni DIGIPAD

**Présence des élèves, enseignants et parents lors du temps fort**

[Inscription des écoles de la CABS volontaires :](#)

[Appel à projet à renseigner + formulaire d'inscription pour le 24 mai 2023](#)

**Déroulement envisagé du temps fort :**

Un immense sapin décoré par les enfants des classes d'éveil musical, danse et musique sera illuminé publiquement dans le hall du CRI.

Les productions des élèves des écoles pourront être exposées et visibles par les familles le mercredi 29 novembre.

**De 15h à 15h30 :** Aubade musicale de l'ensemble de Percussions avec les classes participantes  
Un buffet gourmand sera offert à l'occasion de cette restitution. Prévoir la présence des enseignants, des élèves et familles (même partielle)

**Contacts :** Fabrice Bouchez : [fabrice.bouchez@orange.fr](mailto:fabrice.bouchez@orange.fr)

Sylvie Duflos : [cp2musique80@ac-amiens.fr](mailto:cp2musique80@ac-amiens.fr)

Gaëlle DEGAUGUE : [cparts80@ac-amiens.fr](mailto:cparts80@ac-amiens.fr)

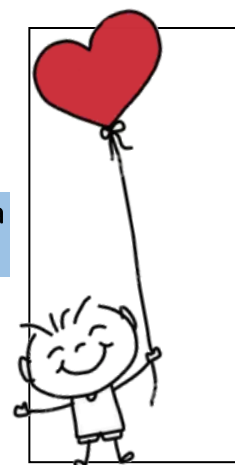
## PROPOSITION 3: LE CHAPITEAU DU BONHEUR

Restitution Mardi 6 février 2024

Fréquenter, pratiquer, connaître en Education musicale, cirque et maîtrise de la langue

**Public désigné** : Les écoles d'Arrest et de Woincourt.

- TPS/PS/MS/GS :
- CP/CE1 :
- Ecole Woincourt. PS/MS, MS/GS.



### **Contenu :**

Apprentissage de 8 chants autour du cirque, accompagnés par l'ensemble de percussions + Deux pièces avec un travail autour de la percussion.

Pour les élèves de Petite Section, projet d'un travail de motricité avec un intervenant des arts du cirque (envisagé). (Prise en charge financière par l'école).

Les enseignantes auront en charge la création d'une histoire qui permettra la compréhension du spectacle et l'apprentissage des chants

**Matériel** : *Le recueil de chants. - Un enregistrement des chants accompagnés par l'ensemble de percussions. - Un enregistrement des chants version instrumentale seul*

### **Calendrier prévisionnel**

#### **Début des interventions sur site après les vacances de la Toussaint**

Lundi 29 Janvier 2024 : Prise de plateau. 14h-15h. Auditorium. (Déplacement à la charge des écoles)

Lundi 5 Février 2024 : Installation technique. Générale. 18h-19h. Auditorium. (Déplacement à la charge des écoles).

Mardi 6 Février 2024 : Spectacle 19h.

Visite de la classe de Percussions. (Déplacement à la charge des écoles, envisagé)

**Contacts** : Fabrice Bouchez : [fabrice.bouchez@orange.fr](mailto:fabrice.bouchez@orange.fr)

Sylvie Duflos : [cp2musique80@ac-amiens.fr](mailto:cp2musique80@ac-amiens.fr)

## PROPOSITION 4: PRINTEMPS DU CINÉMA DU 18 AU 24 MARS 2024



Concert de la classe autour du 7ème art  
Musique de chambre - Percussions et autres  
instruments

Fréquenter, pratiquer, connaître en Education musicale et Arts plastiques (Audio visuel)

**Public visé :** Ecoles de la CABS inscrites ou non dans le dispositif Ecole et cinéma

C2 (6 classes), C3 (6 classes)

**Niveau :** de la GS au CM2

**Thématique :** le son et l'image

**Transport** à la charge des écoles

**Accompagnement pédagogique :** Réaliser une création sonore à partir d'un film muet

**Contacts :** Sylvie Duflos : [cp2musique80@ac-amiens.fr](mailto:cp2musique80@ac-amiens.fr)

Elise Olenga, [cp2arts80@ac-amiens.fr](mailto:cp2arts80@ac-amiens.fr)

**Fréquenter :**

Dans le cadre des Mardis percussifs, spectacles de la GS au CM2

**Date :** Mardi 19 Mars 2023

**10h :** Spectacle scolaire GS/CP/CE1

**15h :** Spectacle scolaire CE2/CM1/CM2

**Contenu du spectacle :**

Ciné concert à l'ancienne. Plusieurs courts métrages seront présentés aux élèves

**Séance d'une durée de 45 minutes.**

Une présentation des instruments pourra s'organiser avant et après la séance dans l'auditorium.

Les élèves seront sollicités à l'issue du spectacle pour essayer les instruments.

**Lieu :** Auditorium CRI Abbeville

**Jauge :** 150 élèves par spectacle et par cycle (soit environ douze classes pour les 2 représentations)

**Contact :** Fabrice Bouchez : [fabrice.bouchez@orange.fr](mailto:fabrice.bouchez@orange.fr)

**Accompagnement pédagogique :**

Construire le lien entre l'image animée et son approche sonore.

Questionner l'histoire du cinéma.

**Ressources en ligne :** Lien fourni DIGIPAD

**Inscription des écoles de la CABS volontaires :**

**Appel à projet à renseigner + formulaire d'inscription pour le 24 Mai 2023**

## PROPOSITION 5: TRÊVE INOPINÉE – TRÊVE D'ARTISTES

*Spectacle Percussions - Bande Sons  
- Vidéos - Création Lumière autour  
du répertoire d'Ivan Trévino.*



Accueil des artistes en résidence dans les collèges, écoles et sur les lieux culturels : Grenier à sel de St Valéry et/ou Auditorium du CRI Abbeville

Rencontrer, pratiquer, connaître (son et image)

1. Education musicale : pratique des percussions avec les artistes
2. Arts plastiques et Education musicale : découverte du patrimoine local et travail sur l'image photo en lien avec la musique des artistes (percussions) **en complément à l'axe 1 pour la même classe ou pour une autre classe de Cycle 3 de l'école.**

### **Public désigné par la Circonscription Abbeville**

Collèges et écoles de la CABS - Cycle 3 : Projet de liaison CM2/6<sup>ème</sup>

Une école par secteurs de collège : Collège de Saint Valéry, Collège de Longpré les corps Saints, Collège Ponthieu Abbeville

Niveaux : Une classe de cycle 3 et une classe de 6<sup>ème</sup>

### **Contenu axe 1 :**

**Pratiquer les percussions :** Travail du corps, du geste adapté à l'instrument, de l'écoute de soi et des autres, de l'autonomie, de la coordination afin de produire ensemble un morceau de musique.

### **Restitutions Axe 1:**

Pour chaque secteur de collège de résidence :

Sur le temps scolaire : Un spectacle proposé à l'école et collège participants

Hors temps scolaire : **une présence des enseignants, élèves et familles (même partielle) est à prévoir pour le temps fort.**

Lieux : Saint Valéry Grenier à sel ou Auditorium du CRI

**Niveau :** CM2 et 6<sup>ème</sup> ( liaison )

**Intervenants :** Fabrice Bouchez ou Thomas Fasquel à raison de 12h d'intervention par classe

**Contact :** Fabrice Bouchez : [fabrice.bouchez@orange.fr](mailto:fabrice.bouchez@orange.fr)

**Public à désigner :** Martine Ramaza, CPC voit cela dès la rentrée

**Collèges contactés par Fabrice, RV en cours**

- Collège St Valéry (une classe de 6<sup>e</sup>)

**Ecole Elémentaire de Saint Valery : une classe de CM2**

- Collège de Longpré les corps saints. (Une classe de 6è)

Longpré CM2 Mme Delforge

- Abbeville Collège Ponthieu : Une classe de 6è + une classe de CM2 du secteur :

Drucat Sandrine Godin

### Contenu Axe 2 :

Niveau visé pour les autres classes de l'école désignée : C3

Arts plastiques et Education musicale : découverte du patrimoine local et travail sur l'image photo en lien avec la musique des artistes (percussions)

**Accompagnement pédagogique** : CPD Arts Elise Olenga, Gaëlle Degaugue et Sylvie Duflos

**Restitution** : Réalisation d'un film à partir des divers montages vidéos réalisés par les classes (Suivi Fabrice Bouchez)

**Contacts** : Fabrice Bouchez : [fabrice.bouchez@orange.fr](mailto:fabrice.bouchez@orange.fr)

Sylvie DUFLOS : [cp2musique80@ac-amiens.fr](mailto:cp2musique80@ac-amiens.fr)

Elise OLENGA DISASHI: [cp2arts80@ac-amiens.fr](mailto:cp2arts80@ac-amiens.fr)

Gaëlle DEGAUGUE: [cparts80@ac-amiens.fr](mailto:cparts80@ac-amiens.fr)

## PROPOSITION 6: CRÉATIVES PERCUSSIVES DU 4 AU 25 JUIN

CRI Abbeville

Classe de percussions du CRI – Ecoles de la CABS – Centres de Loisirs – Musée des beaux-Arts d'Abbeville (à confirmer)



Pour les écoles :

Pratiquer, fréquenter, connaître en musique et Arts plastiques autour de la démarche de création en vue d'une exposition des œuvres au CRI

**Public visé** : Ecoles de la CABS Secteur

**Partenaires** : CRI Baie de Somme et Musée des Beaux-Arts Abbeville (à confirmer)

**Lieu d'exposition** : Les espaces du conservatoire.

**Nombre de classes possible** : 12 classes

**Niveau** : Cycle 2 / Cycle 3

**Thématique** : création plastiques autour du rythme dans l'image

**Accompagnement pédagogique** : CPD Arts Gaëlle Degaugue, Sylvie Duflos

**Formation de 6 heures**



Déroulement envisagé du projet Créatives :



**Sept/octobre** : Formation avec les enseignants des écoles inscrites pour travailler la problématique du rythme dans l'image :

- écoute de musique avec percussions en lien des œuvres plastiques
- vocabulaire commun aux deux domaines
- développement de l'expression plastiques à travers l'écoute musicale
- découverte de références artistiques musicales, plastiques, musicales

**Mardi 4 Juin en soirée** : Vernissage officiel de l'expo par la classe de Percussions. Reprise des pièces du CD. Pour la cohérence du projet, la présence de l'enseignant de la classe, des élèves et familles est vivement souhaitée.

**Du 4 juin au 28 juin** :

Journées banalisées (A définir) pour l'accueil des classes qui exposeront.

**Objectif** : Découvrir le lieu CRI et découvrir l'intégralité de l'exposition Créative. Déplacement à la charge des écoles à prévoir.

Encadrement des journées banalisées : Accueil par le personnel CRI, CPD Arts, CPC ...

**Ouverture possible de l'exposition aux classes d'Abbeville intéressées non impliquées dans le projet Créatives.**

**Mardi 28 Juin en soirée** : Clôture des créatives percussives - Proposition d'une performance artistique en direct accompagnée par la classe de percussions, pour laquelle la présence de l'enseignant de la classe, des élèves et familles est vivement souhaitée.

Intervenants :

Fabrice Bouchez : [fabrice.bouchez@orange.fr](mailto:fabrice.bouchez@orange.fr)

Sylvie Duflos : [cp2musique80@ac-amiens.fr](mailto:cp2musique80@ac-amiens.fr)

Gaëlle DEGAUGUE : [cparts80@ac-amiens.fr](mailto:cparts80@ac-amiens.fr)

Lieu : Abbeville (lieu à définir)

**Octobre/novembre** : Visite de la classe de percussion au CRI avec les classes participantes  
Envisager une visite de l'école des Beaux-Arts en parallèle ?

**De novembre à juin** : travail en Arts plastiques et musique dans les classes vers une création plastique et sonore ?

**Accompagnement** : CPD Arts / CPC de la circo Martine Ramaza

**Restitution au CRI** : Exposition commune aux écoles de la CABS, l'école des beaux-arts et les centres de Loisirs ayant pour thème les rythmes ou les instruments de percussions

Calendrier :

**Mardi 4 Juin en soirée** : Dans le cadre des Mardis Percussifs, vernissage officiel de l'expo par la classe de Percussions. Reprise des pièces du CD.

**La présence des enseignants, élèves et familles indispensable (Même partielle)**

**Mardi 28 Juin en soirée** : Proposition d'une performance artistique en direct accompagnée par la classe de percussions.

Présence des enseignants, des élèves et familles indispensable (Même partielle)

**Contacts** Fabrice Bouchez : [fabrice.bouchez@orange.fr](mailto:fabrice.bouchez@orange.fr)

### Entre les 2 temps forts :

**Journées banalisées** pour l'accueil des classes qui exposent

**Objectif** : Découvrir le lieu CRI et découvrir l'intégralité de l'exposition Créatives

Déplacement à la charge des écoles à prévoir

**Encadrement** des visites : Personnel CRI, CPD Arts, CPC, afin de faire découvrir les locaux du CRI et l'ensemble de l'exposition aux élèves.

*Ouverture de l'exposition aux classes d'Abbeville intéressées non impliquées dans le projet Créatives.*

### **Appel à projet**

Inscription des écoles de la CABS volontaires aux Créatives + formulaire d'inscription pour le 24 Mai 2023

**Présentation de la saison aux classes participantes le lundi 19 juin à 17h à l'auditorium du CRI**