



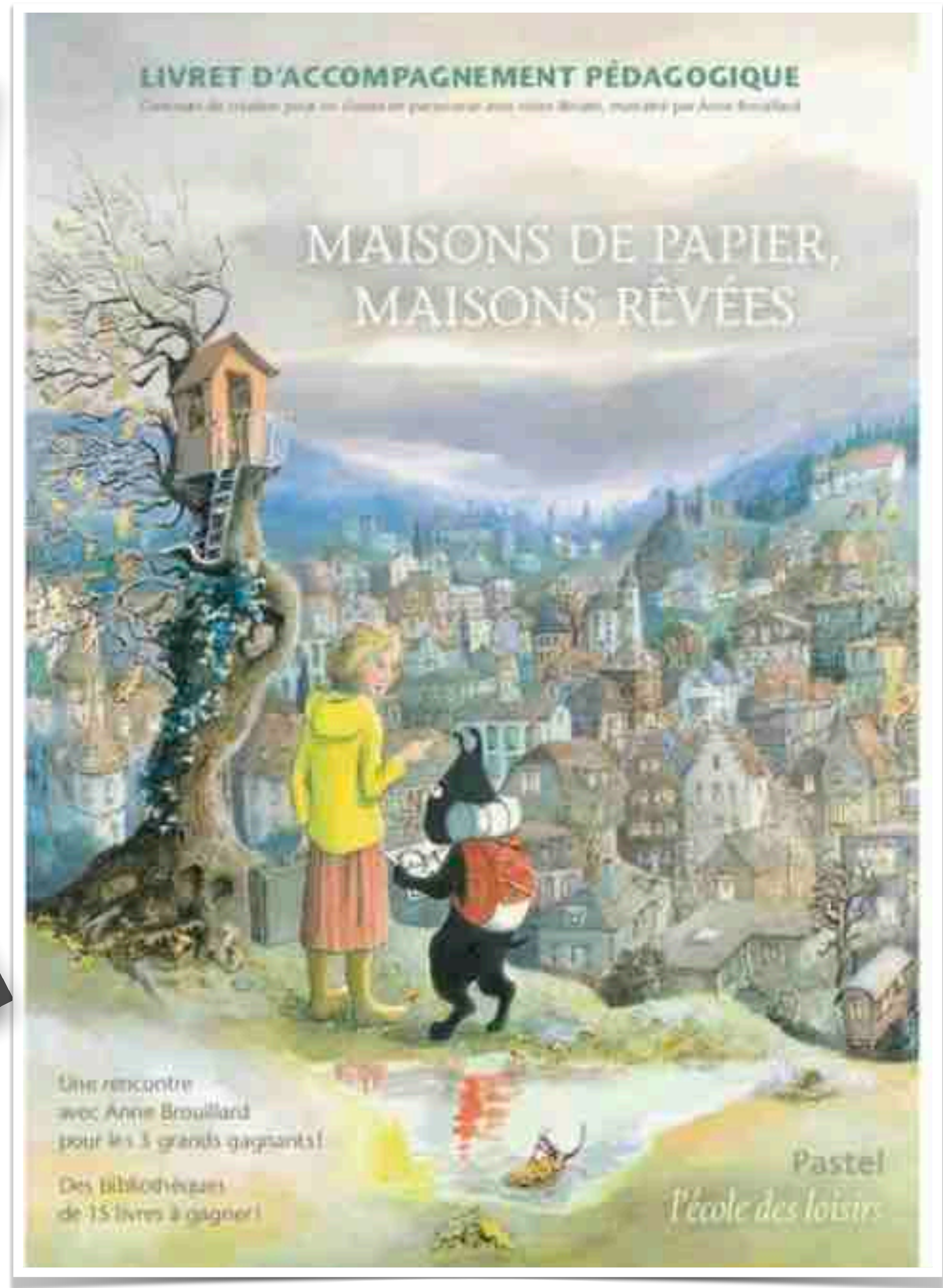
Maisons de papier, Maisons rêvées

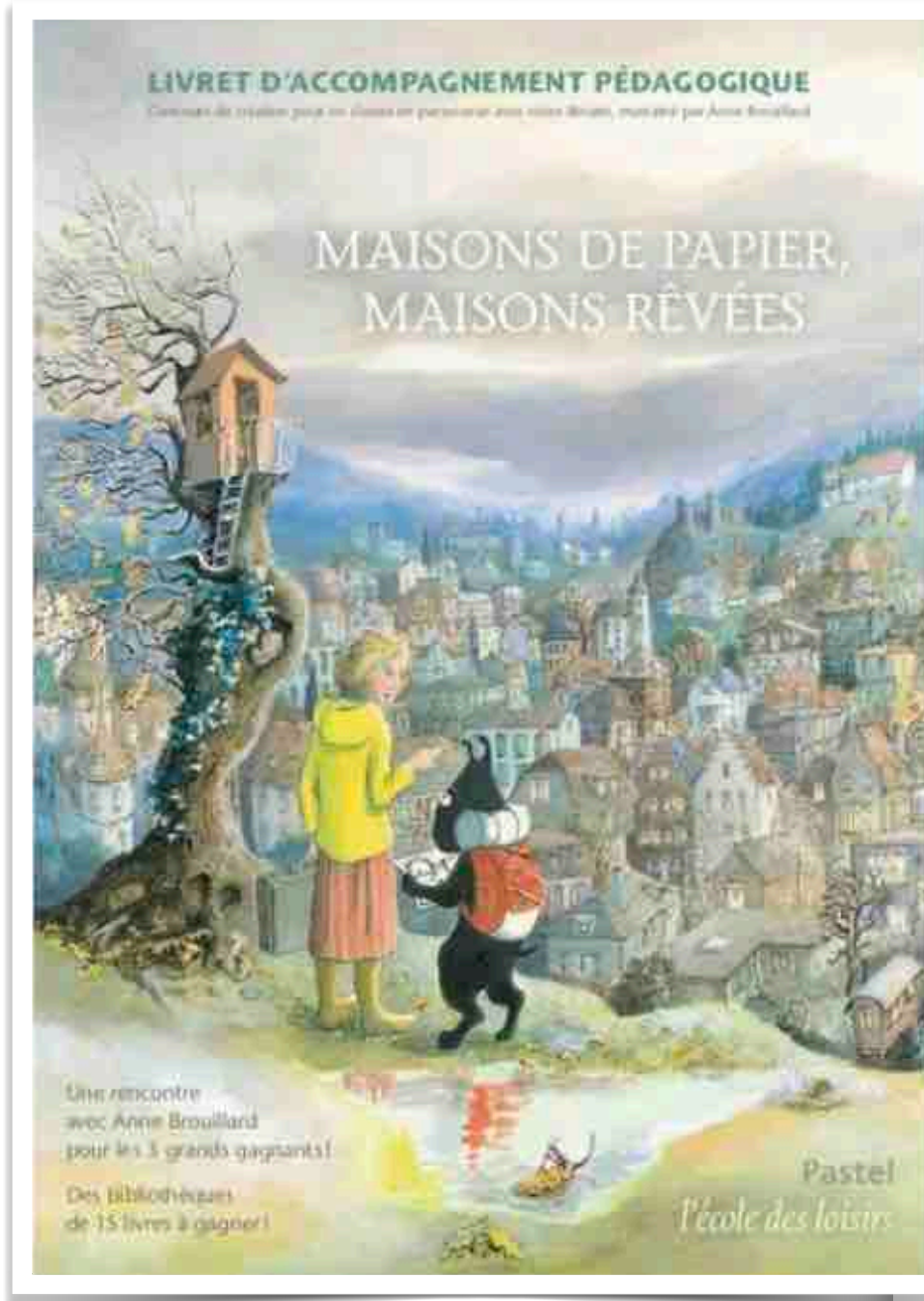
Concours de L'Ecole des Loisirs



Partenaires: Librairie Pages d'Encre et Anne Brouillard, autrice jeunesse







D'UNIVERS À EXPLORER!

Ce livret vous présente notre **sélection de livres** autour du thème de la maison, **l'univers de notre marraine Anne Brouillard**, ainsi que des suggestions de **pistes pédagogiques** imaginées par Christophe Lécullée, professeur de lettres et formateur à l'UPEC et l'INSPE de l'académie de Créteil.

Il a été pensé pour vous accompagner dans le projet «**Maisons de papier, maisons rêvées**», un concours proposé pour l'année scolaire 2022-2023 par *l'école des loisirs* en partenariat avec 80 librairies en France et en Belgique.

Chaque classe (ou groupe d'enfants) devra réaliser une **œuvre plastique collective** représentant une pièce tirée de l'un des albums de la sélection. Cette œuvre devra tenir dans une boîte de format 50 x 35,5 x 17 cm.

Vous y installerez **Killiok** et/ou **Véronica**, les héros d'Anne Brouillard.



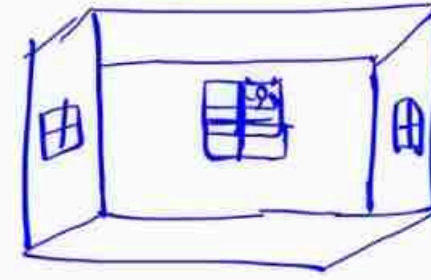
Killiok, le chien noir, qui aime sa tranquillité et un bon café.



Véronica, sa grande amie, avec qui il a traversé la Grande Forêt, toujours prête à voyager.

Après le vote de la classe, c'est le salon d'Elan qui sera réalisé.





1 grande fenêtre avec le
bibliobus et la forêt
2 fenêtres sur les côtés

intérieur



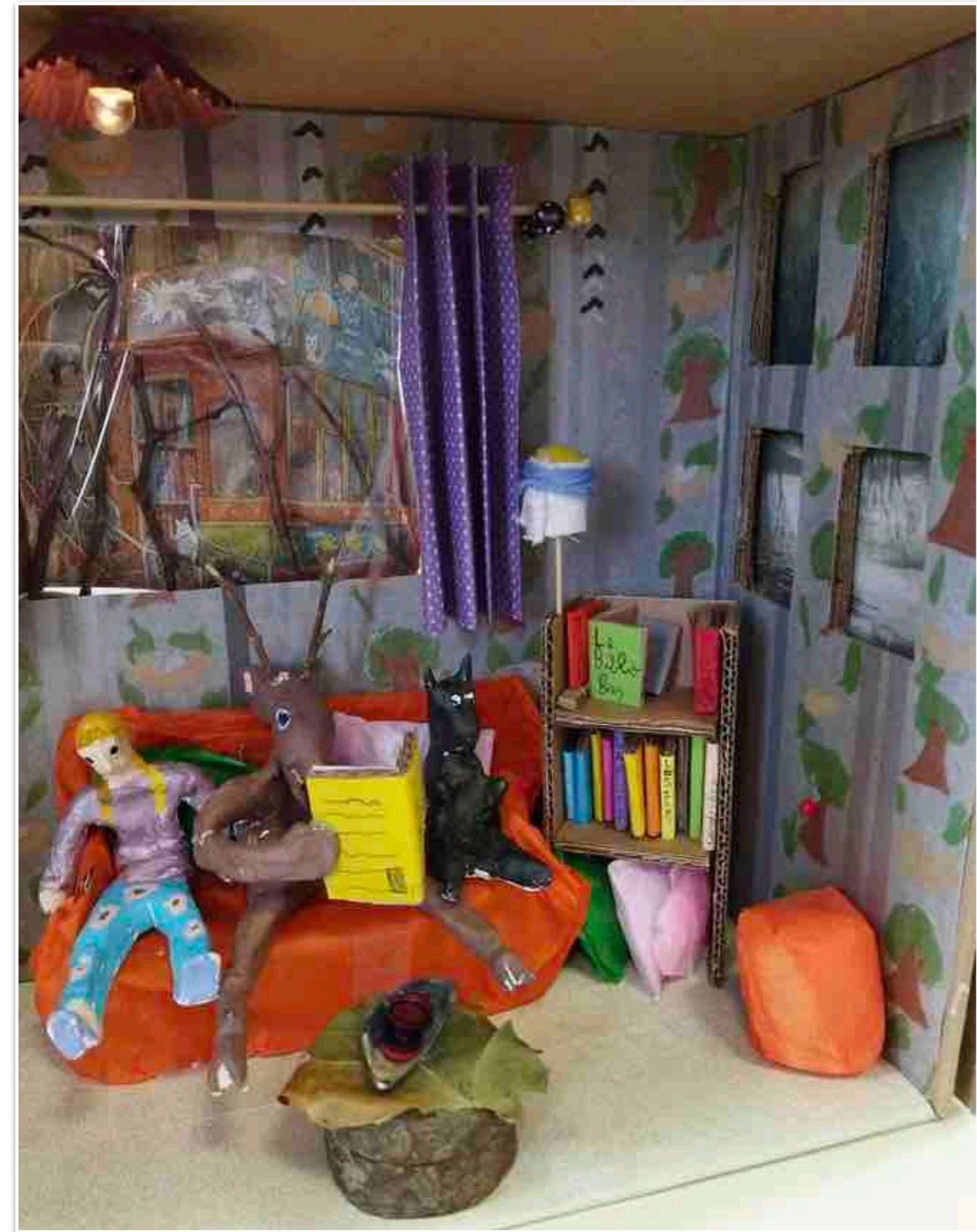
bibliothèque sur le côté avec des
livres
une petite cheminée avec des
flammes
plusieurs fauteuils, 1 canapé
tasses avec du chocolat + lampe
chand. des cookies

Elan lit une histoire à
Killoah et Verónica

- dans quel sens tenir la boîte ?
- réfléchir à l'extérieur, avec fenêtres, peindre?, quel revêtement ?
- intérieur → mobilier, porte?, sol, murs?
- lumière ?

groupe lumière	groupe extérieur	groupe intérieur
cheminée → disposition des bouts de bois → lumière + papais pour les flammes	toit	- coussins ^{Lois}
- lustre (plafonnier)	revêtement des côtés	- 2 fauteuils ^{Camille}
Martin, Abel, Alesia, Vassili, Léo	le bibliobus + la forêt + lumière	- 1 canapé ^{Madeline}
	découpe des fenêtres	- des poufs ^{Lois}
	Gabriel Lina	- lampe ^{Blémentine}
	Abareau	- table + goûter ^{Samuel, Inaya}
		- bibliothèque + livres
		- personnages
		- murs et sol

Organisation du travail



De la réalisation.....



À l'exposition....







Réalisations d'autres écoles

